

機能性成分の血液中成分濃度分析

血液中レスベラトロールの濃度評価事例

測定法 : LC/MS
 製品分野 : 食品・医薬品
 分析目的 : 組成評価・同定

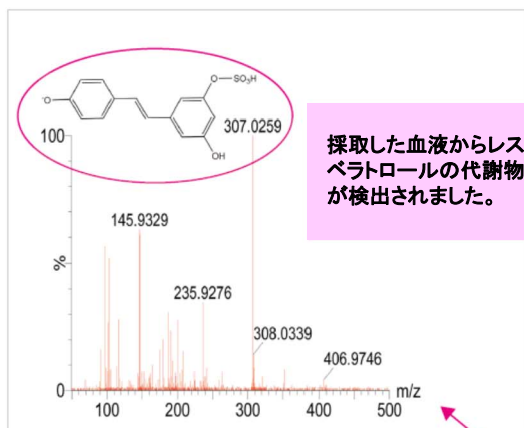
概要

レスベラトロールのサプリメントを摂取した被験者から血液を採取し、血液中のレスベラトロールを測定しました。その結果、レスベラトロールは摂取1時間後の血液中から検出されましたが、摂取後2時間後以降は検出されませんでした。レスベラトロールは体内で速やかに代謝される物質であると考えられます。

データ

アンチエイジングや健康促進の効能が期待されているレスベラトロールは、サプリメントが数多く開発されています。また、レスベラトロールの体内における代謝経路も発表されており、体内でのレスベラトロールの挙動が明らかになりつつあります。

MSTは衛生検査所として認定を受けており(登録番号: 22世保生医 第575号)、生体試料の分析もお引き受けしております。



採取した血液からレスベラトロールの代謝物が検出されました。

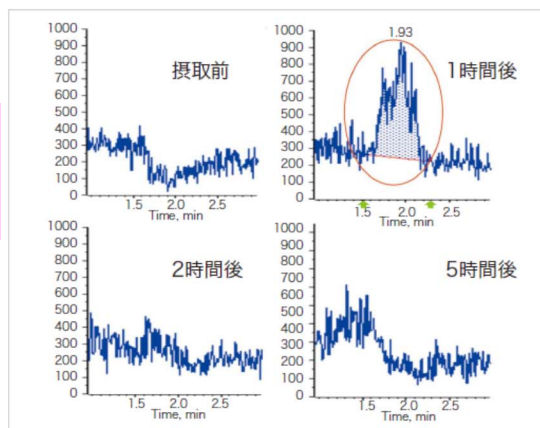


図1 血中の代謝物の精密質量スペクトル

図2 血液中レスベラトロールのMRMクロマトグラム

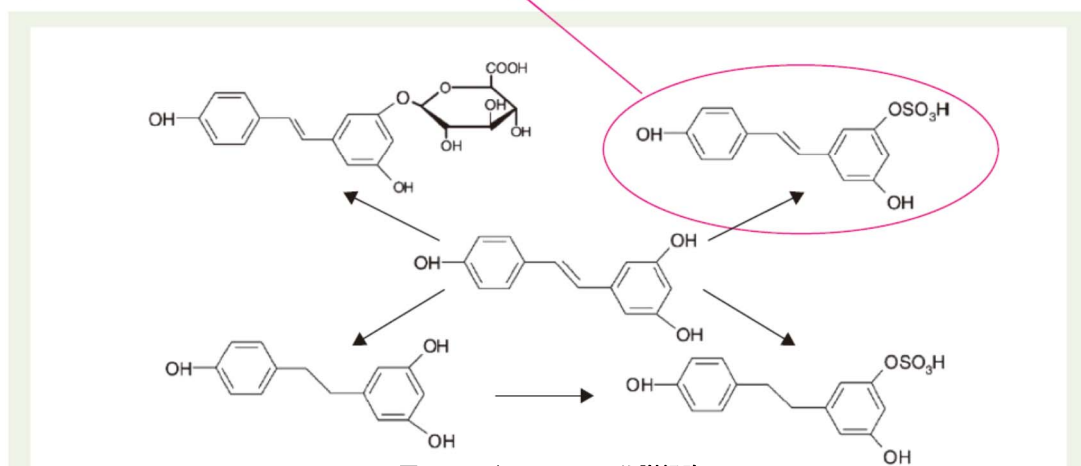


図3 レスベラトロールの代謝経路

D. Wang et al. / J. Chromatogr. B 829 (2005) 97.106 より抜粋

分析サービスで、あなたの研究開発を強力サポート!

一般財団法人
MST 材料科学技術振興財団

TEL : 03-3749-2525 E-mail : info@mst.or.jp
 URL : <http://www.mst.or.jp/>