

X線CTを用いた*in situ*測定の 受託分析サービス

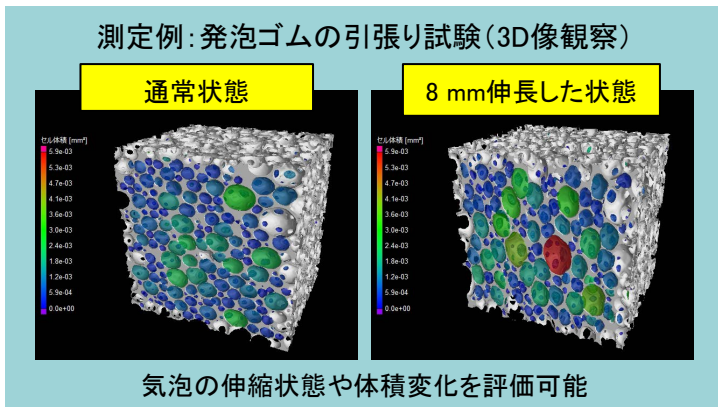
加熱/冷却や応力・圧縮の負荷状態での三次元構造観察が可能です

引張り試験

試料を引張る方向に応力を印加した状態でX線CT測定をすることが可能です。

- 最大印加応力： 5 kN
- 引張り可能な長さ： 最大10 mm
- 設置可能な試料寸法
 - ・幅 20 mm 以内
 - ・高さ 37 mm ~ 42 mm
 - ・厚さ 2 mm 以内
 (高さ方向が応力印加方向)

※下記の温度調節との併用は
できません

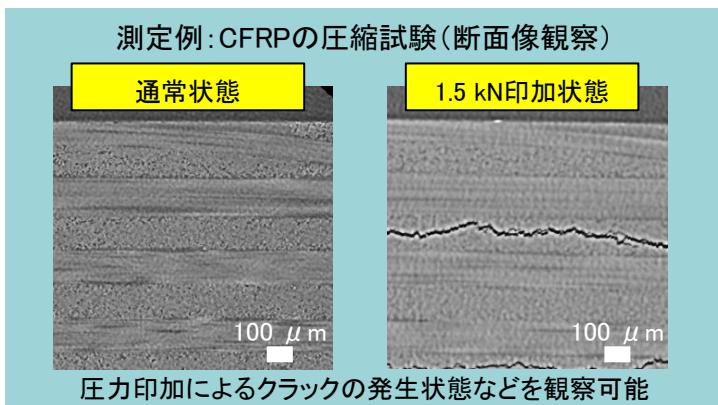


圧縮試験

試料を圧縮する方向に圧力を印加した状態でX線CT測定をすることが可能です。

- 最大印加圧力： 5 kN
- 圧縮可能な長さ： 最大10 mm
- 設置可能な試料寸法
 - ・底面 ϕ 28 mm 以内
 - ・高さ 15 mm 以内
 (高さ方向が圧力印加方向)

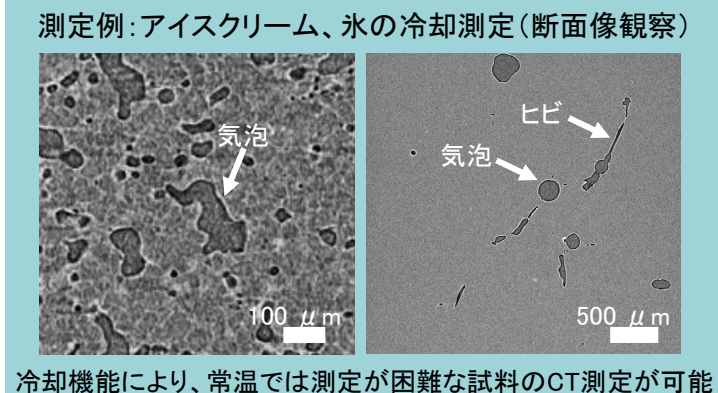
※下記の温度調節との併用が
可能です



温度調節

ステージの温度を調節した状態でX線CT測定をすることが可能です。

- ステージ温度範囲：
 - 20 °C ~ 160 °C
- 設置可能な試料寸法
 - ・底面 ϕ 28 mm 以内
 - ・高さ 15 mm 以内



分析サービスで、あなたの研究開発を強力サポート！