

TOF-SIMSによる フッ素系潤滑剤・高分子の同定

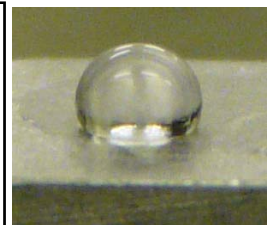
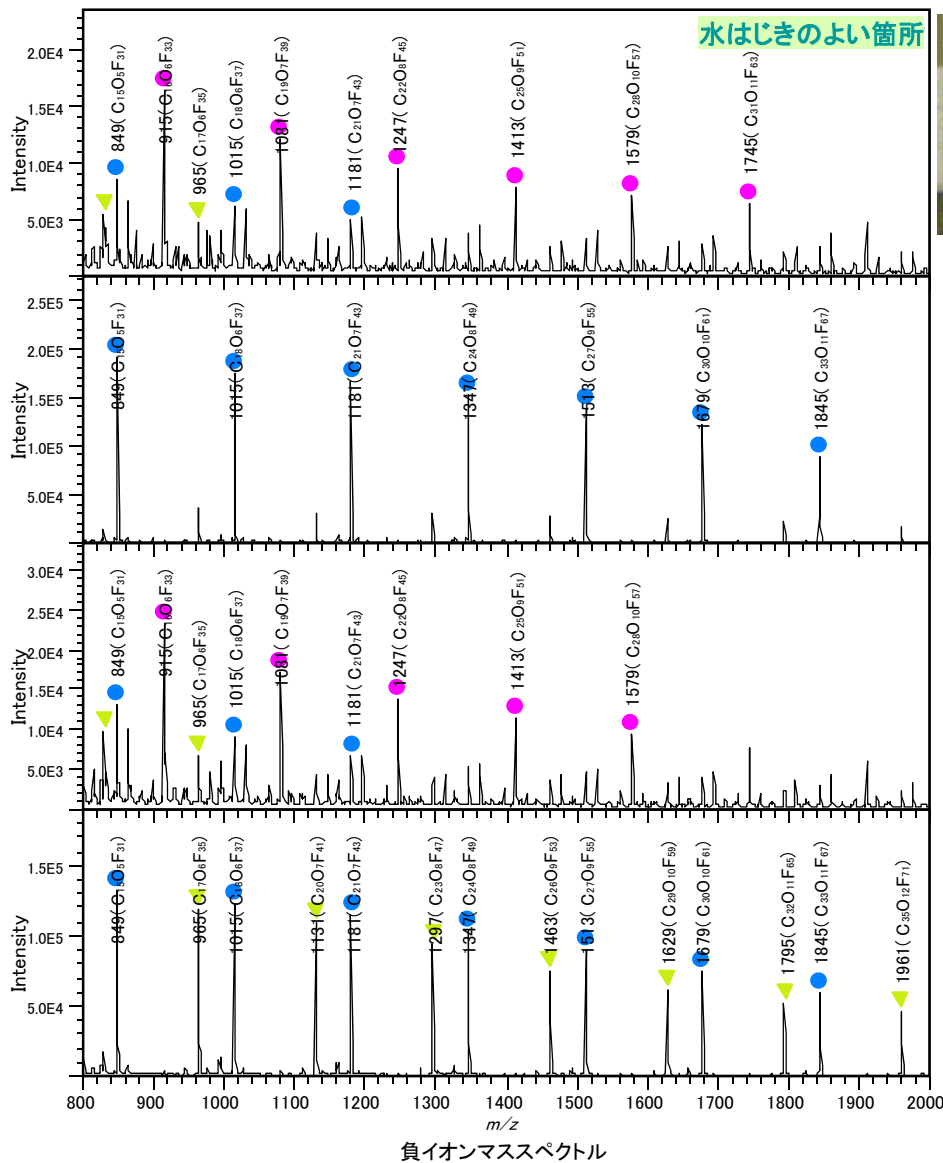
汚染成分を同定し、汚染発生工程を推定

測定法 : TOF-SIMS
 製品分野 : 電子部品・製造装置・部品
 分析目的 : 組成評価・同定

概要

フッ素系の化合物はさまざまな種類が存在します。汚染原因調査の際、フッ素系の種類の定性を行うことで、原因となった工程を調べることが可能となります。そこで、表面敏感なTOF-SIMSを用いて水はじきのよい場所のよい場所に何が付着しているか分析を行いました。
 各工程で使用しているフッ素系のオイルは、種類によってフラグメントパターンが異なることを利用し、指紋照合を行ったところ、工程Bのオイルに相当する物質が付着していることがわかりました。

データ



水はじきのよい箇所

標準試料

工程Aのオイル

標準試料

工程Bのオイル

標準試料

工程Cのオイル

分析サービスで、あなたの研究開発を強力サポート！

一般財団法人
MIST 材料科学技術振興財団

TEL : 03-3749-2525 E-mail : info@mst.or.jp
 URL : <https://www.mst.or.jp/>