

毛根の成分分析

TOF-SIMSを用いた生体成分のコレステロール・脂肪酸の可視化

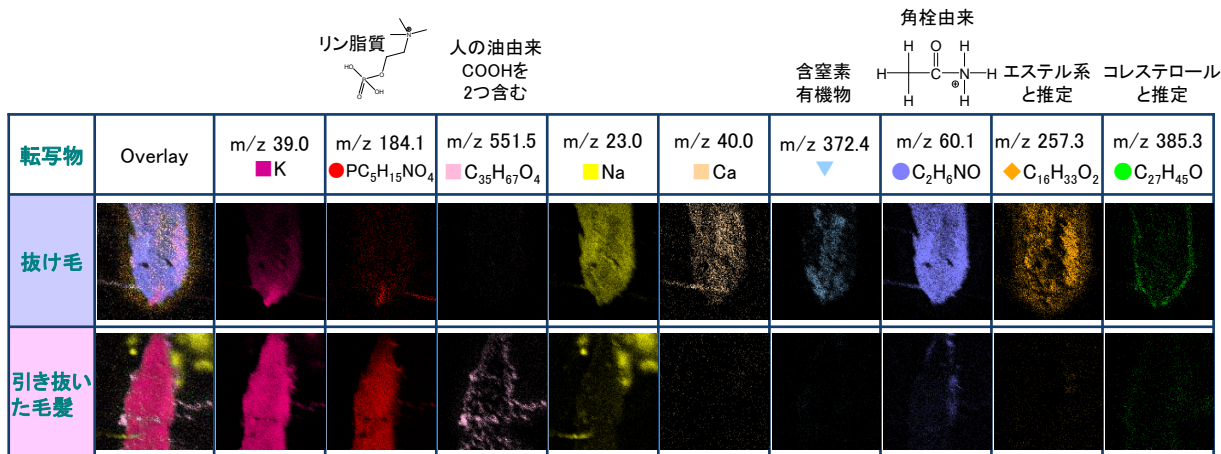
測定法 : TOF-SIMS
 製品分野 : 化粧品
 分析目的 : 組成評価・同定・組成分布評価

概要

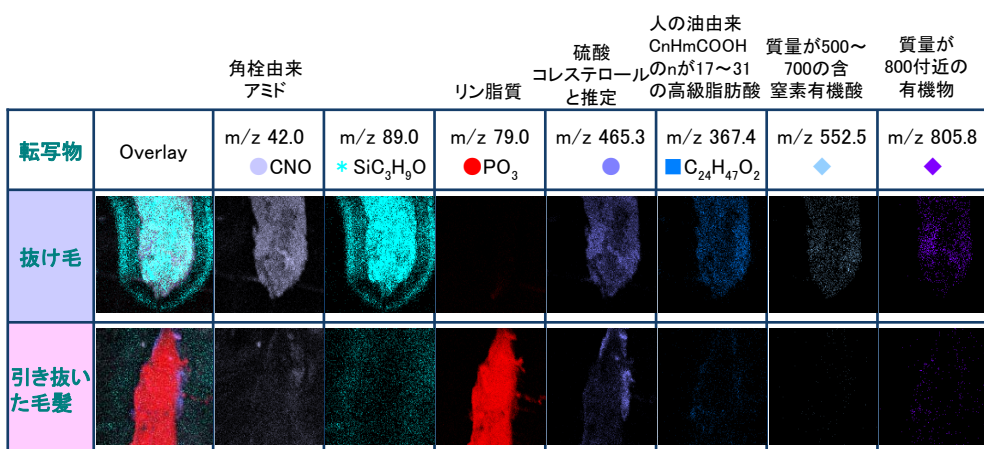
人の毛髪(抜け毛と引き抜いたもの)の毛根部をSiウェハに押し付け、転写された成分についてイメージング測定(面分析)を行いました。抜け毛は毛根の先端にのみ、**■**K、**●**リン脂質が強い傾向が見られます。また、毛根部全体には、**■**C_nH_mCOOH(n=17~31)の脂肪酸(人の皮脂由来)、**●**角栓由来のアミド系成分、**◆**質量が500~700の含窒素有機酸、**◆**質量が800付近の有機物が凝集していると考えられますが、引き抜いた毛髪に見られる**■**人の皮脂由来のCOOHを2つ含む有機物は弱い傾向が見られます。

データ

■ 正イオン面分析(Positive Ion Images) 500 μ m角 MultiColorOverlay



■ 負イオン面分析(Negative Ion Images) 500 μ m角 MultiColorOverlay



*輝度をフラグメント間で揃えて表示しております。

分析サービスで、あなたの研究開発を強力サポート！

一般財団法人
MST 材料科学技術振興財団

TEL : 03-3749-2525 E-mail : info@mst.or.jp
 URL : http://www.mst.or.jp/