

# ヤムイモ中ジオスゲニンのLC/MS分析

## ジオスゲニン配糖体の定性・定量分析

測定法 : LC/MS  
 製品分野 : 食品  
 分析目的 : 製品調査・組成評価・同定

### 概要

ジオスゲニンは滋養強壮作用に加えて、アルツハイマー病の改善効果や運動機能を高める効果も近年報告されており、注目されている成分です。天然のジオスゲニンは主に配糖体として存在しており、食品の中ではヤムイモに多量に含まれています。本事例ではヤムイモの抽出物をLC/MSで定性分析を行い、複数のジオスゲニン配糖体を確認しました。また、配糖体を加水分解してアグリコン(非配糖体)に統一することで、ジオスゲニンの定量分析も可能となります。

### データ

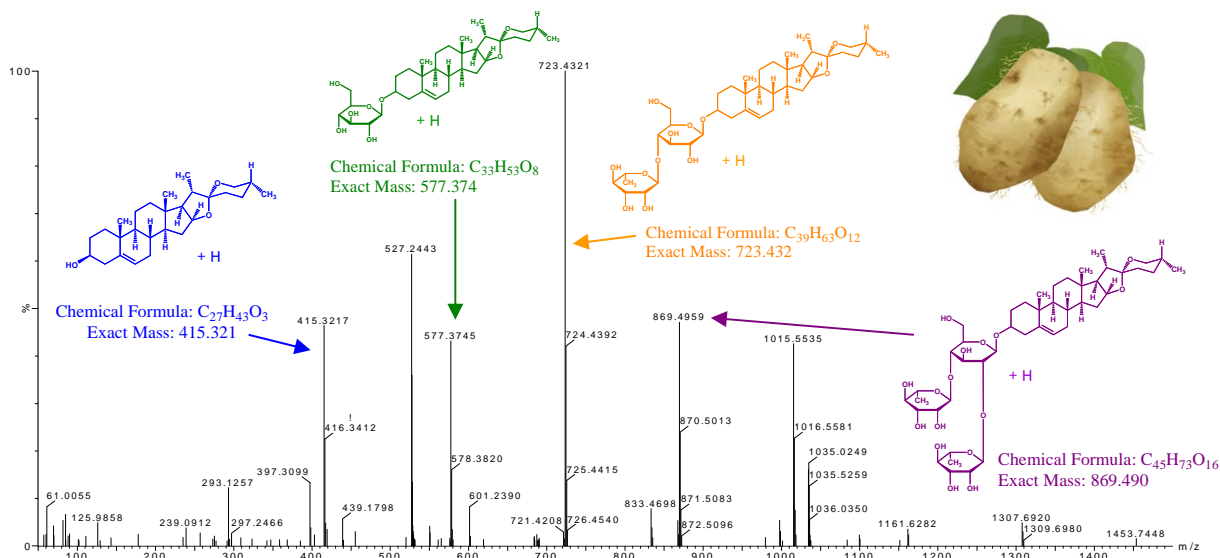


図1 ヤムイモから抽出したジオスゲニン配糖体の精密質量スペクトル

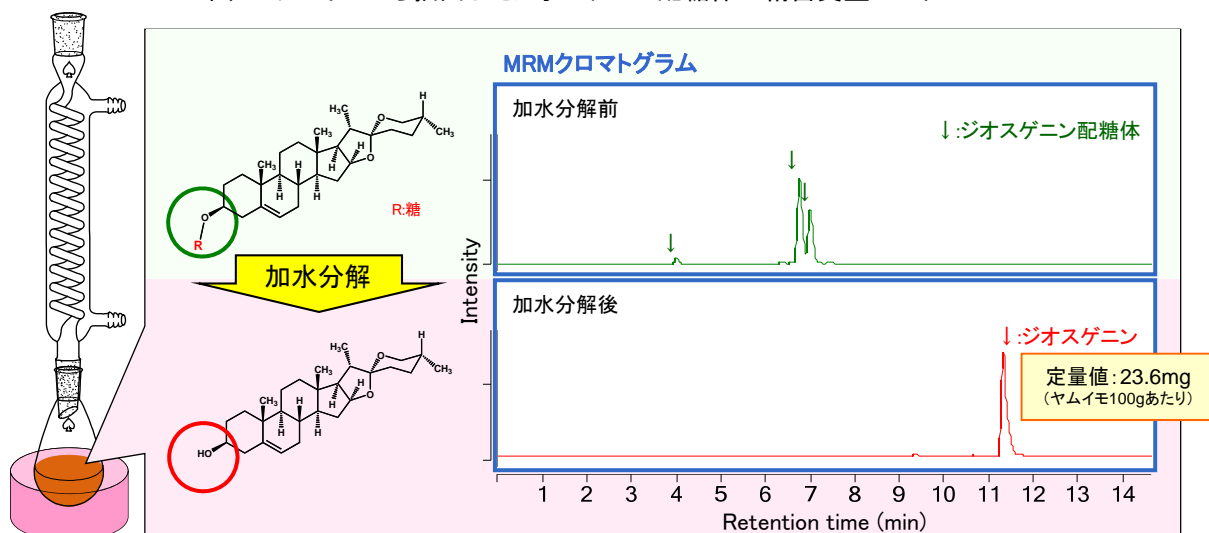


図2 ジオスゲニン配糖体の加水分解反応

分析サービスで、あなたの研究開発を強力サポート！