

杜仲茶に含まれるポリフェノールの 一斉分析

健康食品中有効成分の検出事例

測定法 : LC/MS
 製品分野 : 食品
 分析目的 : 製品調査・組成評価・同定

概要

近年の健康志向の増加に伴い、さまざまな健康食品が注目を集めています。その一つである杜仲茶は血圧が高めの方に適した食品であり、特定保健用食品(トクホ)に指定されています。本事例では、杜仲茶をLC/MS/MSで分析し、ゲニポンド酸、クロロゲン酸、アスペルロシド、*p*-クマル酸、ケルセチンの5つのポリフェノールを検出することができました。これらの成分の中で、杜仲葉配糖体の一つであるゲニポンド酸は特定保健用食品の有効成分としてのメルクマールとなっています。

データ

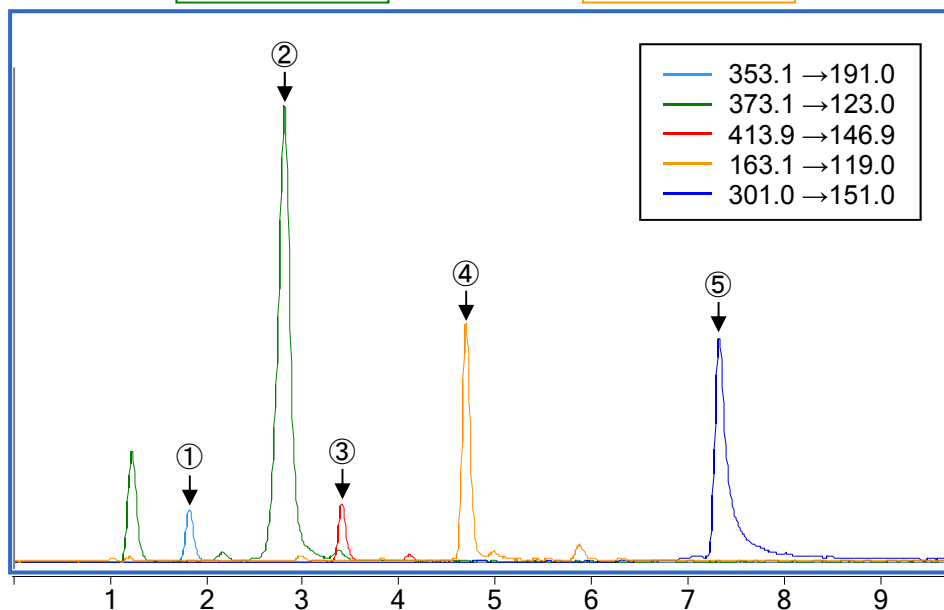
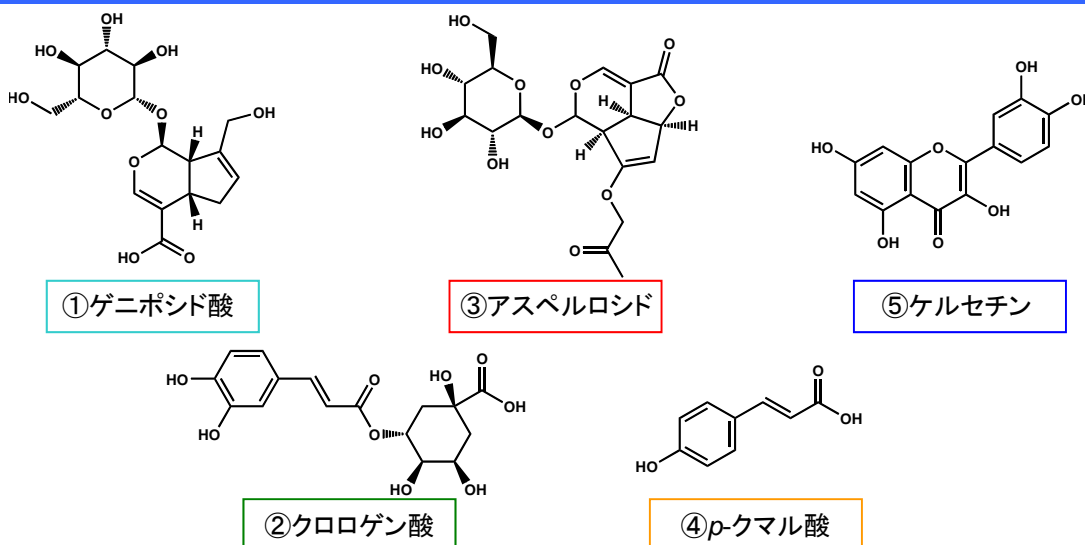


図1 MRMクロマトグラム(杜仲茶)

分析サービスで、あなたの研究開発を強力サポート!