

エッセンシャルオイル中における成分の評価

固相マイクロ抽出 (SPME) を用いた成分の濃縮分析

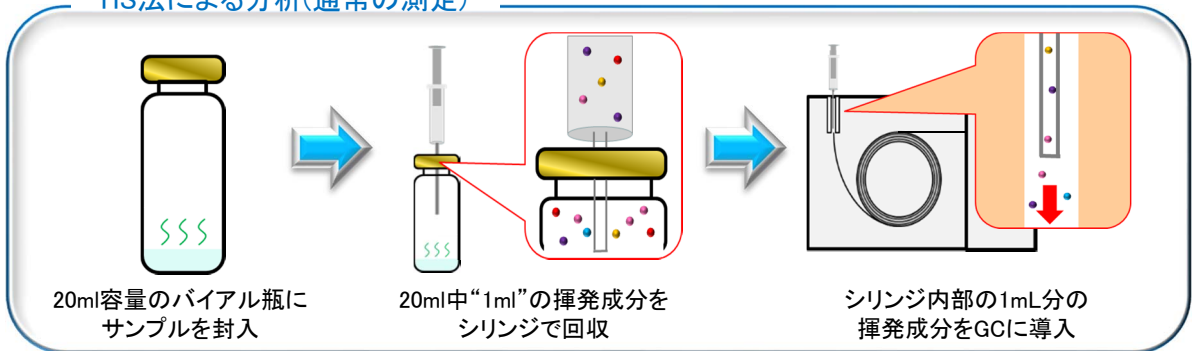
測定法 : GC/MS
 製品分野 : 食品・化粧品
 分析目的 : 製品調査・組成評価・同定

概要

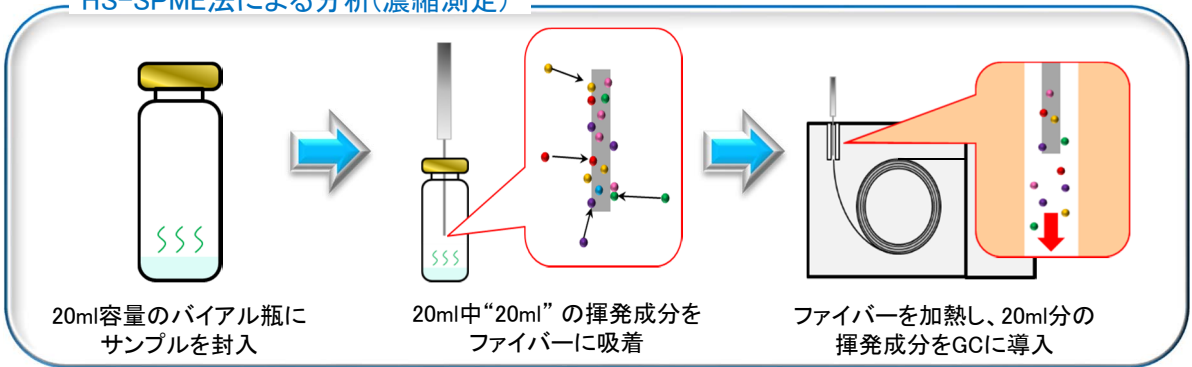
人がにおいとして知覚する揮発成分の濃度は非常に低い場合があります。揮発成分の分析に使用されている通常のHS(ヘッドスペース)法によるGC/MS測定では検出できない場合があります。固相マイクロ抽出 (Solid-Phase Micro Extraction : SPME) を使用することで、揮発成分を濃縮してGCに導入することが可能となり、多くの微量含有成分を検出できます。本資料では微量なエッセンシャルオイル中における成分をGC/MSで分析した事例を示します。

データ

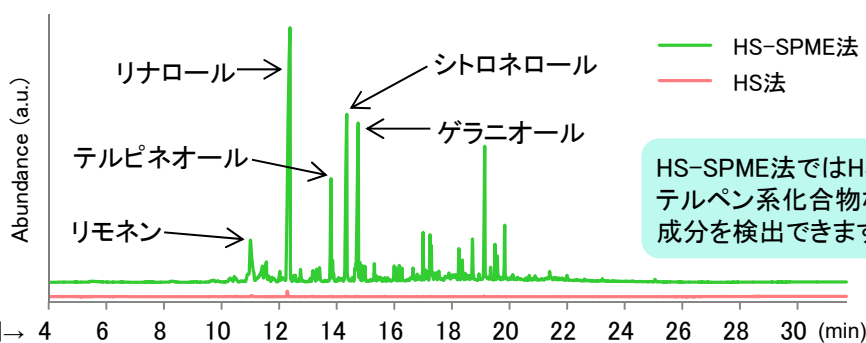
HS法による分析(通常の測定)



HS-SPME法による分析(濃縮測定)



■微量エッセンシャルオイルの分析事例



HS-SPME法ではHS法に比べてテルペン系化合物など多数の成分を検出できます。

分析サービスで、あなたの研究開発を強力サポート!

一般財団法人 **MIST** 材料科学技術振興財団

TEL : 03-3749-2525 E-mail : info@mst.or.jp
 URL : https://www.mst.or.jp/