

# GCによる窒素化合物の高感度分析

## GC/MS/NPD(窒素リン検出器)を用いた窒素化合物の分析

測定法 : GC/MS

製品分野 : 環境・食品・バイオテクノロジー・医薬品・化粧品

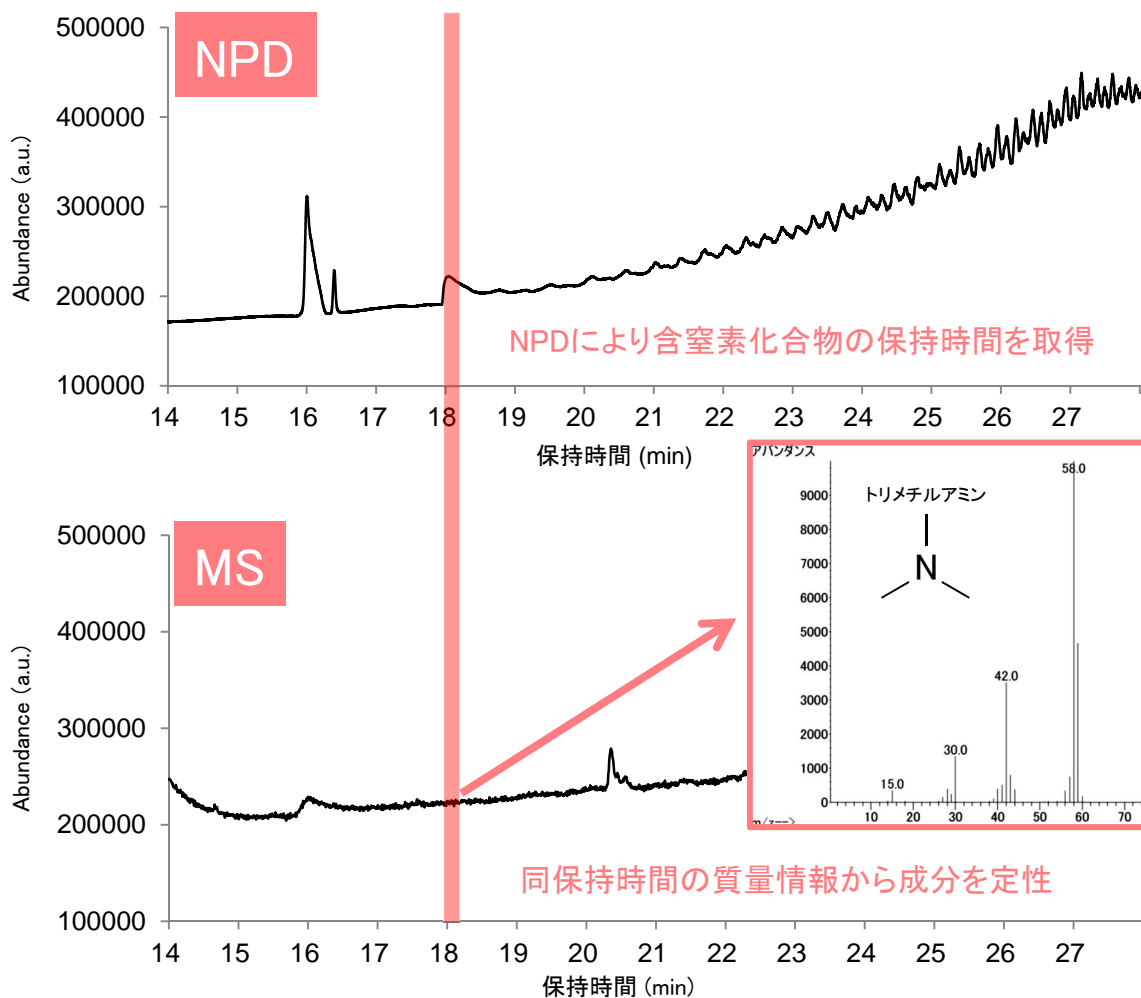
分析目的 : 製品調査・組成評価・同定

### 概要

窒素化合物を含む試料をGCで分析する際にMS(質量分析計)とNPD(窒素リン検出器)を同時測定することによりMSではピークとして現れない成分をNPDで検出し、その保持時間からMSスペクトルを取得して成分を定性することが可能です。本事例では含窒素化合物であるトリメチルアミンが微量に含まれる試料をGC/MS/NPDで測定しました。MSではベースラインに埋もれていたピークがNPDで確認されたため、同一保持時間のマススペクトルからトリメチルアミンを定性することができました。

### データ

#### ■GC/MS/NPD測定の事例



NPDを使うことで、埋もれたピークを見逃しません！

分析サービスで、あなたの研究開発を強力サポート！

一般財団法人  
**MIST** 材料科学技術振興財団

TEL : 03-3749-2525 E-mail : info@mst.or.jp

URL : <http://www.mst.or.jp/>