

錠剤タイプ頭痛薬の成分評価

新品と過酷試験後の成分比較・不明成分の構造推定

測定法 : LC/MS
 製品分野 : 医薬品
 分析目的 : 製品調査・組成評価・同定・微量濃度評価

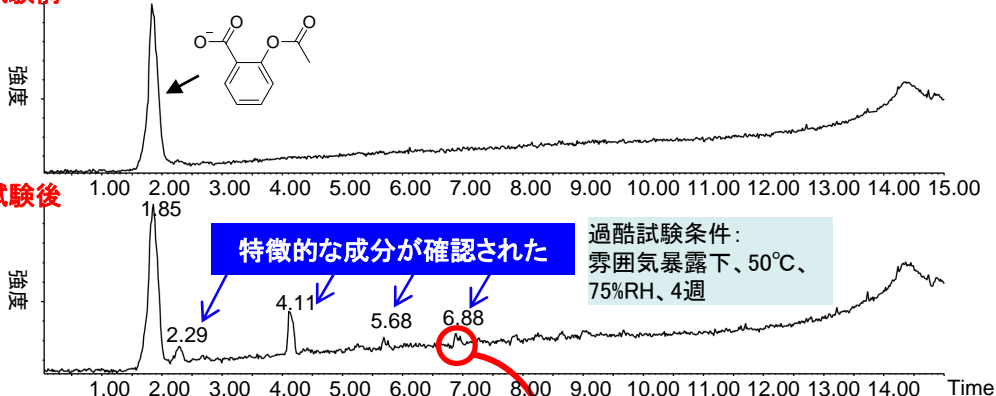
概要

市販されている錠剤タイプの頭痛薬に含まれる成分が、過酷試験前後でどのように変化するかLC/MS分析を行い比較しました。LC/MSのTIC(トータルイオンクロマトグラム)により、過酷試験後には新品に存在しない特徴的な成分が確認され、MSスペクトルにより精密質量を特定しました。さらにLC/MS/MS分析を行うことで、フラグメントイオンの情報から構造の推定ができました。LC/MSとLC/MS/MSの併用により、不明成分の構造推定が可能です。

データ

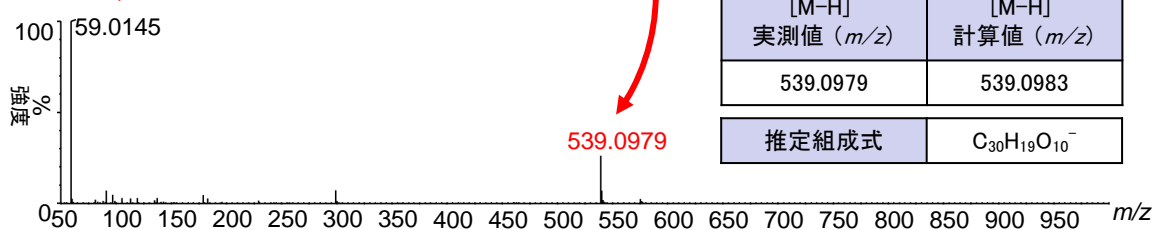
①LC/MSのTIC

過酷試験前

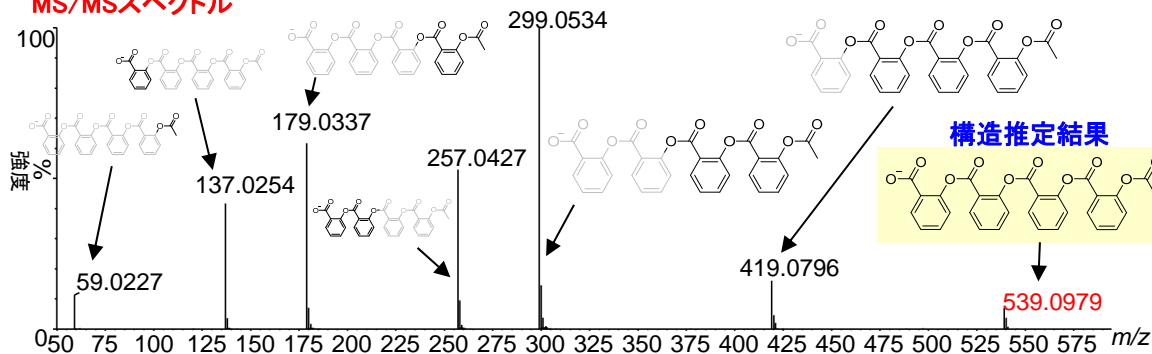


②反応生成物のMSとMS/MSスペクトル

MSスペクトル



MS/MSスペクトル



分析サービスで、あなたの研究開発を強力サポート！