

ポリイミド樹脂の構造解析

熱分解GC/MS法によりポリイミド樹脂の構造解析が可能

測定法 : GC/MS
 製品分野 : 電子部品
 分析目的 : 組成評価・同定・製品調査

概要

ポリイミド樹脂は耐熱性・耐薬品性・強靭性に優れ、また絶縁性も高いため、電子機器の絶縁材料をはじめ種々の用途に用いられています。しかし溶剤溶解性がほとんど無いことから、構造決定のための分析手段は限られてしまいます。本事例では市販のポリイミド樹脂の熱分解GC/MS測定を行った事例を紹介し、保持時間の長い高沸点成分に、ポリマー構造を反映した熱分解生成物が複数観測され、本法が構造決定の有力な手段であることがわかります。

データ

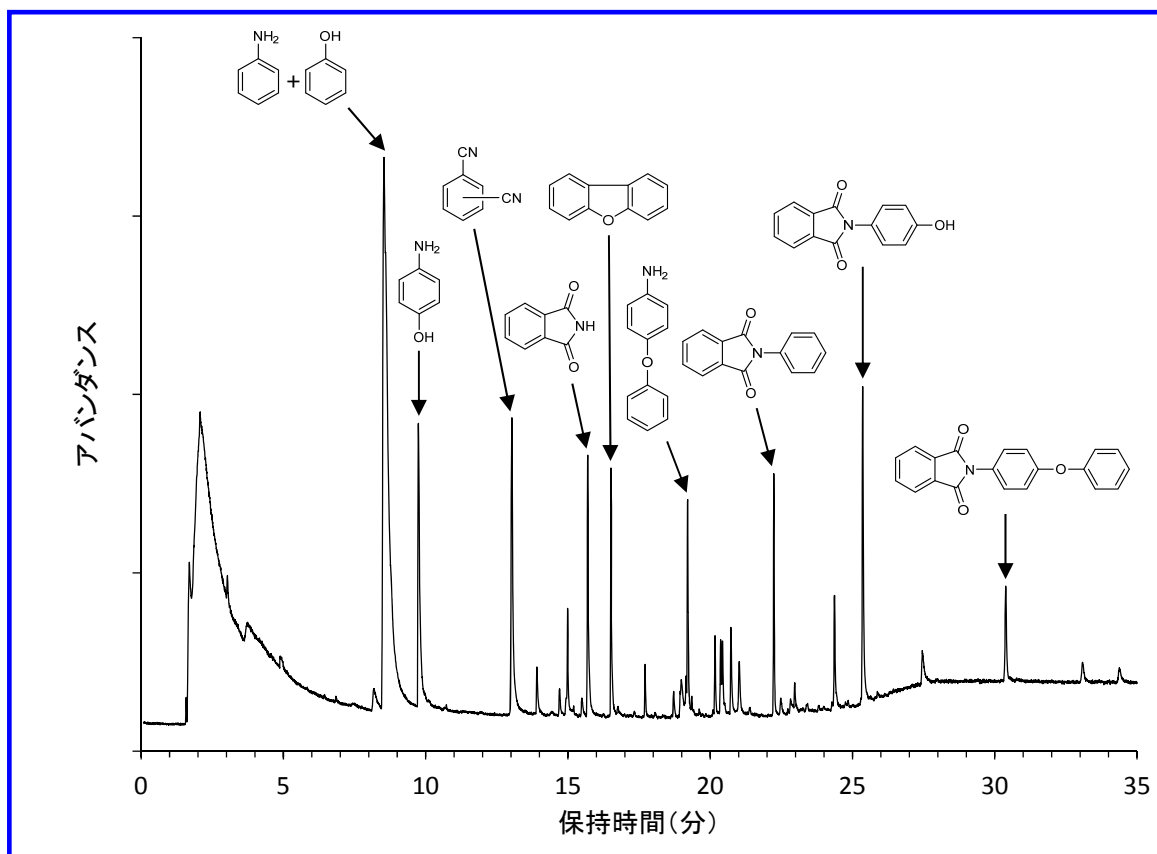
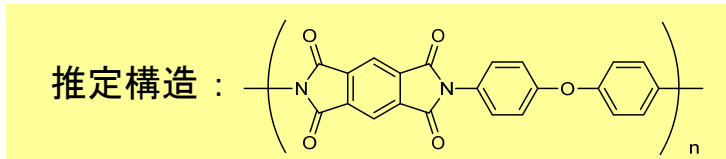


図1 熱分解GC/MSクロマトグラム



分析サービスで、あなたの研究開発を強力サポート！

一般財団法人
MST 材料科学技術振興財団

TEL : 03-3749-2525 E-mail : info@mst.or.jp
 URL : <http://www.mst.or.jp/>