

# 日用品中のラウリル硫酸塩の分析

製品中のラウリル硫酸塩の含有量を確認できます

測定法 : LC/MS  
 製品分野 : 日用品・環境  
 分析目的 : 微量濃度評価・製品調査・組成評価・同定

## 概要

ラウリル硫酸塩(ラウリル硫酸ナトリウム、ラウリル硫酸アンモニウム等)は、乳化剤・発泡剤・洗浄剤等の用途で、日用品・医薬品・工業用品などに用いられています。本資料では製品の成分としてラウリル硫酸ナトリウムが表示されている日用品(歯磨き粉・シャンプー)とラウリル硫酸塩が未表示の日用品の測定事例を紹介します。LC/MS/MSで測定することで製品中のラウリル硫酸塩の含有量を調査することが可能です。

## データ

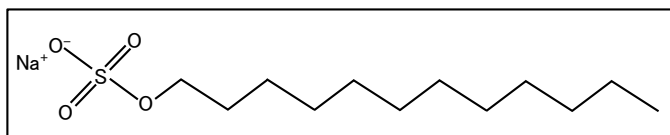
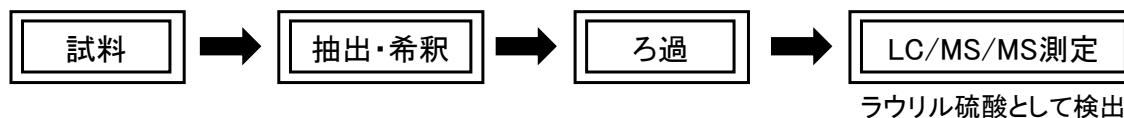


図1 ラウリル硫酸ナトリウムの構造式



### ■前処理～測定までの流れ



### ■製品中の分析事例

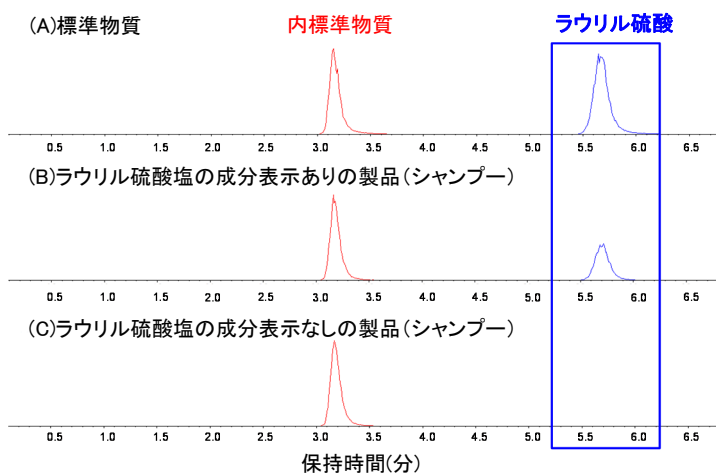


図2 ラウリル硫酸のクロマトグラム

表1 ラウリル硫酸の測定結果

製品用途	成分表示	含有量※1
歯磨き粉	あり	1.1%
	なし	<0.05%
シャンプー	あり	4.5%
	なし	<0.05%

※1 ラウリル硫酸ナトリウム換算

分析サービスで、あなたの研究開発を強力サポート!

一般財団法人  
**MIST** 材料科学技術振興財団

TEL : 03-3749-2525 E-mail : info@mst.or.jp  
 URL : http://www.mst.or.jp/