

# ジンセノサイド(Ginsenoside)の分析

高麗人参サポニン26種のLC/MS/MS一斉分析が可能です

測定法 : LC/MS  
 製品分野 : 食品  
 分析目的 : 組成評価・同定

## 概要

ジンセノサイド(Ginsenoside、ギンセノシド)は、高麗人参特有のサポニンです。基本骨格のサポゲニンに糖が結合した構造をもち、現在では約40種類の類縁化合物が発見されています。主に中枢神経抑制作用があるジオール系と、中枢神経興奮作用があるトリオール系等に分類され、そのバランスが重要であるといわれています。LC/MS/MSを用いて、高麗人参に含まれるジンセノサイド類26種の一斉分析を行った事例を紹介します。

## データ

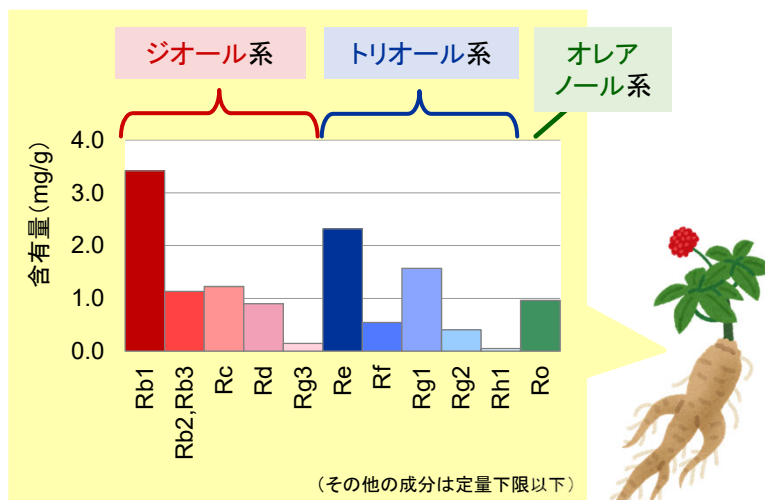
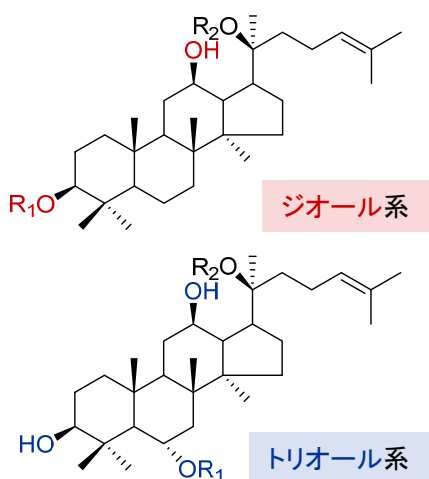


図1 ジンセノサイドの構造式

図2 高麗人参中のジンセノサイド類定量結果例

表1 分析可能なジンセノサイド類26種

ジオール系	ジンセノサイド Rb1	トリオール系	ジンセノサイド Re
	ジンセノサイド Rb2 <sup>※</sup>		ジンセノサイド Rf
	ジンセノサイド Rb3 <sup>※</sup>		ジンセノサイド Rg1
	ジンセノサイド Rc		ジンセノサイド Rg2
	ジンセノサイド Rd		ジンセノサイド Rh1
	ジンセノサイド Rg3(R)、Rg3(S)		ジンセノサイド Rh4
	ジンセノサイド Rg5 <sup>※</sup>		ジンセノサイド F1
	ジンセノサイド Rh2		ジンセノサイド F3
	ジンセノサイド Rk1 <sup>※</sup>		トジンセノサイド R1
	ジンセノサイド F2		プロイドジンセノサイド F11
	ジンセノサイド 化合物K(CK)		パナキサトリオール
	パナキサジオール		プロトパナキサトリオール
	プロトパナキサジオール		オレアノール系
			ジンセノサイド Ro

※Rb2とRb3、Rg5とRk1はそれぞれ合算値での報告となります

分析サービスで、あなたの研究開発を強力サポート！

一般財団法人  
**MIST** 材料科学技術振興財団

TEL : 03-3749-2525 E-mail : info@mst.or.jp

URL : <https://www.mst.or.jp/>